

# HOTEL \*\*\* RESTAURANT LA GRANDE BASTIDE



## INFOS ET SERVICES

### HOTEL \*\*\* RESTAURANT LA GRANDE BASTIDE

ROUTE DE VALENSOLE - 04700 ORAISON  
LAGRANDEBASTIDEORAISON@OUTLOOK.FR  
04 92 78 62 56



# SOMMAIRE

Localisation et accès	page 2
Activités dans la région	pages 3 et 4
Les chambres	page 5
Restaurant	page 6
Espace détente	page 7
Autres services de l'hôtel	page 8



## LOCALISATION ET ACCES



La ville d'Oraison se situe dans les Alpes de Haute Provence, au carrefour du Luberon et des Gorges du Verdon.

Bordée par la Durance, l'Asse et le torrent du Rancure, la ville s'élève à 376 mètres d'altitude et recense 6018 habitants.



C'est un lieu de détente, privilégié, dans un cadre naturel préservé de 2300 hectares de forêts de chênes blancs et de chênes verts, d'où son appellation "Une ville à la campagne".



Oraison est à un kilomètre de la bretelle autoroutière de La Brillanne, sortie 19 de l'autoroute A51, qui assure une communication rapide vers le Sud en direction d'Aix-en-Provence et de Marseille et vers le Nord en direction de Gap et de Sisteron.



## ACTIVITES DANS LA REGION

Pour plus de renseignements, n'hésitez pas à nous consulter. Des dépliants sont à votre disposition à l'accueil. Notre Office du Tourisme est situé au centre du village.

### Office de Tourisme Communautaire DLVA

*Bureau d'Information Touristique*

*9, Allées Arthur Gouin*

*04700 Oraison*

Tél : 04 92 78 60 80

E- mail : [oraison@tourisme-dlva.fr](mailto:oraison@tourisme-dlva.fr)

Site Internet : [www.oraison.com](http://www.oraison.com)



#### ■ **Les lacs des Buissonnades à Oraison**

Les lacs des Buissonnades sont situés au sud de la commune d'Oraison (à 5 km en direction de Valensole, à droite avant le pont de l'Asse).

- Lac de baignade
- Lac de pêche

#### ■ **Balades sur la commune d'Oraison**

Toutes les balades proposées sont des petites randonnées (PR balisage jaune) faciles et peuvent être modulables pour des balades plus longues. Informations à l'Office de Tourisme d'Oraison. Ces balades sont au départ de l'office de tourisme

- **Vol en montgolfière Azur Provence Montgolfière à Oraison**
- **Parapente Ligue de Vol Libre PACA à Oraison**

- **Moulin à huile *PASCHETTA* à Oraison**
- **Chocolats *DOUCET* à Oraison**
- **Perl 'Amande à Oraison**
- **Les Gorges du Verdon**
- **Soirées découverte et initiation à l'astronomie à *Puimichel***

Grandes soirées de 3h30 : 20 euros par adulte et 10 euros par enfants

Soirées de découverte de 1h30 : 15 euros par adulte et 8.50 euros par enfants

- **Vieux port à *Marseille***
- **Château d'If à *Marseille***
- **Palais des Papes à *Avignon***
- **Pont Saint-Bénézet**
- **Arènes d'Arles**
- **Différentes Abbayes**
  - Abbaye Notre Dame de Sénanque
  - Abbaye de Lérins
  - Abbaye Saint Victor de Marseille
  - Abbaye du Thoronet
  - Abbaye de Ganagobie
- **Porquerolles**
- **Mont Ventoux**
- **Village de Forcalquier**
- **Les pénitents *aux Mées***
- **Côte d'Azur**
- **Théâtre antique à *Orange***
- ...



## LES CHAMBRES

Notre hôtel dispose de 30 chambres :

- Chambre double
- Chambre twin
- Chambre familiale
- Chambre pour personnes à mobilité réduite

Nos chambres sont spacieuses, climatisées pour certaine, offrant un aménagement de qualité : douche, sèche-cheveux, téléphone avec réveil, télévision, accès internet wifi gratuit.

### TARIFS 2019

Prix entre 78 € et 125 €

<i>Chambre double ou twin</i>	78 à 98 €
<i>Chambre familiale (2 adultes/2 enfants ou 3 adultes/1 enfant)</i>	115 à 125 €
<i>Demi-pension 1 personne</i>	101 à 111 €
<i>Demi-pension 2 personnes</i>	156 à 166 €
<i>Demi-pension 3 personnes</i>	184 à 194 €
<i>Demi-pension 4 personnes (2 adultes/2 enfants ou 3 adultes/1 enfant)</i>	209 à 219 €
<i>Soirée étape (1 personne)</i>	85 à 97 €
<i>Petit-déjeuner buffet</i>	12 €
<i>Petit-déjeuner en chambre</i>	14 €
<i>Animal de compagnie petit et gros</i>	7 et 14 €
<i>Taxe de séjour obligatoire /personne de +18ans /jour</i>	1.50 €

# LE RESTAURANT

**Période hivernale du 01.10.N au 30.04.N**

**Ouvert uniquement le soir** sauf dimanche

**Fermé le midi** sauf sur réservation à partir de 10 personnes

**Période estivale du 01.05.N au 30.09.N**

**Ouvert midi et soir** sauf dimanche soir et lundi midi

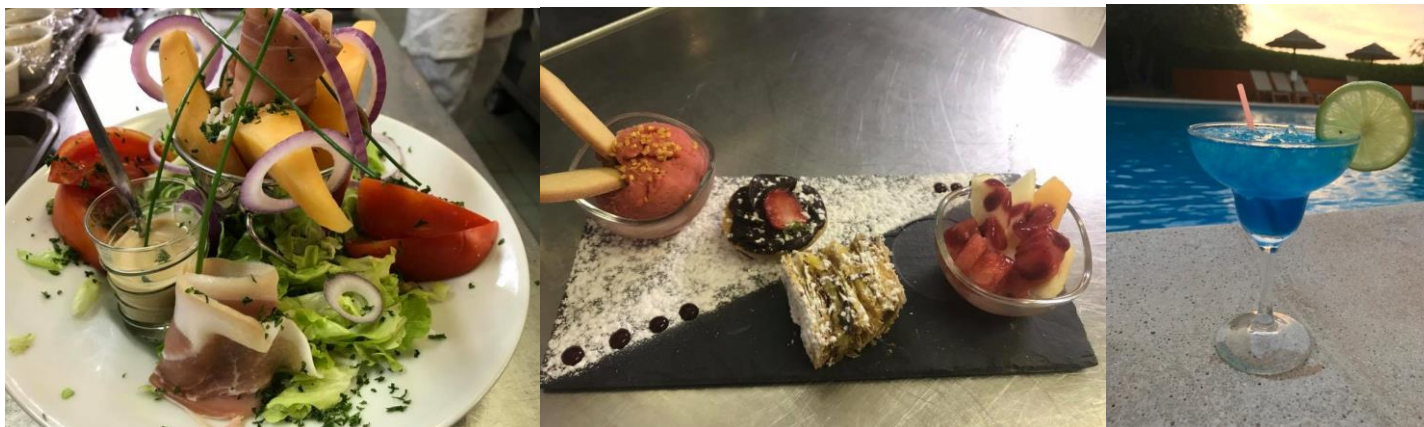
**Pour les fermetures annuelles se renseigner à l'accueil**

Notre restaurant vous accueille dans une ambiance conviviale à l'intérieure et en terrasse par jour de beau temps.

On vous propose un menu à 34 € entrée – plat – dessert choix libre dans notre carte ou simplement à la carte.

**Venez découvrir notre cuisine traditionnelle !**

**La carte est affichée à l'extérieur et à l'accueil.**



## ESPACE DETENTE

### Jacuzzi & sauna

#### Forfait 1 h

Pour 1 personne → 20 €

Pour 2 personnes → 35 €

#### Forfait 2 h

Pour 1 personne → 30 €

Pour 2 personnes → 60 €



### Massages

#### Massage 30 min

Massage du dos → 35 €

Massage des jambes et des pieds → 35 €

#### Massage 1 h

Massage du corps chinois → 65 €

Réflexologie plantaire → 65 €

Un peignoir est mis à votre disposition dans votre chambre ainsi qu'une paire de chausson.

**Le port d'un maillot de bain est obligatoire**



## AUTRES SERVICES DE L'HOTEL

**Petit déjeuner buffet** au restaurant

**Petit déjeuner plateau** en chambre

**En semaine de 7h à 10h**

**En week-end de 8h à 10h30**

**La Bar** vous accueille lors des ouvertures de l'hôtel et du restaurant, vous y découvrirez nos différents cocktails !

**Parking** privé et gratuit. Accessible au bus

**Salle de réunion avec mise à disposition :**

- Accès internet WIFI
- Ecran, vidéoprojecteur, paperboard, marqueurs, bloc-notes, stylos
- Eaux minérales et café d'accueil à disposition

**Piscine extérieure** accessible par jour de beau temps (le règlement est affiché à l'entrée et à l'accueil) de 8h30 à 21h.

Possibilité de louer des serviettes, se renseignez à l'accueil.

**Boulodrome**, mis à votre disposition, possibilité de location de boules.

**Terrain de tennis** également mis à votre disposition avec location de raquettes et balles de tennis.

**Evènements avec repas** : baptême, mariage, anniversaire, cousinade, repas de groupe...